

SCANGRIP CHARGING PAD

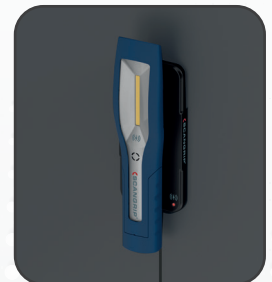
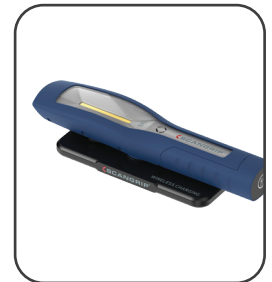
Kabellose Ladestation für MAG PRO WIRELESS

Das intelligente SCANGRIP CHARGING PAD, das die neueste Technologie zum Aufladen von Akkus nutzt, ermöglicht ein einfaches und schnelles automatisches Aufladen der MAG PRO WIRELESS und dient gleichzeitig als praktische Ablagefläche für die Leuchte in der Werkstatt.

Die Ladestation ist so konstruiert, dass die Arbeitsleuchte automatisch über die starken Magneten auf der Rückseite „einrastet“. Daher kann das ultradünne Ladepad mit seinem kompakten Design fast überall angebracht werden und trotzdem die Leuchte halten. Montieren Sie die Ladeplatte an der Werkbank, an der Wand oder sogar unter der Decke, indem Sie einfach die beiden Blindkappen entfernen und zwei Vier-Millimeter-Schrauben verwenden.

Dank intelligenter Objekterkennung kann das Ladepad auch zum Laden der meisten Mobiltelefone und anderer kompatibler Geräte verwendet werden.

Die rote LED informiert über den Status der Ladestation. Sie blinkt beim Einschalten 5 Mal und im Stand-by-Modus einmal alle 10 Sekunden. Während des Ladevorgangs leuchtet sie konstant und blinkt schnell, wenn ein Fehler erkannt wird.



TECHNISCHE DATEN

Eingangsspannung: 100-240 V AC 50-60 Hz 0,2 A
 Ausgangsspannung: 5 V DC/ 1,0 A
 Leistungsaufnahme: Max. 5 W
 Kabel: USB-USB-C
 Betriebstemperatur: -10 bis +40 °C
 Abmessungen: 183 x 84 x 13 mm
 IK07
 IP20
 Gewicht: 115 g

DESIGNED BY
SCANGRIP
 IN DENMARK

EU DESIGN PATENT PEN.

**SCANGRIP
 CHARGING PAD**

Art. no. 03.5928

L
SCANGRIP

SINCE 1906

