

HYDRO TP®

FLUORESZIERENDER BAUSTELLENMARKIERER IN WÄSSRIGER PHASE

Referenz	142213	142216	142219	142225
Farbe	Rot	Orange	Blau	Kirschrot

Beschreibung

HYDRO TP ist eine wasserbasierte fluoreszierende Baustellenmarkierungsfarbe, die noch umweltfreundlicher® ist.

Es wird besonders von Landvermessern für die Festlegung und Identifizierung geschätzt, wird aber auch in einer Vielzahl anderer Bereiche wie Straßenbau, Erdarbeiten, Rohrleitungen und im allgemeinen Baubereich eingesetzt.

HYDRO TP® ermöglicht dank seiner hohen Konzentration an hochfluoreszierenden Pigmenten gut sichtbare Markierungen.

Seine Formel verleiht ihm eine hervorragende Haftung auf Beton, Asphalt, Kies, Gras, Holz und Glas, auch auf nassen Oberflächen.



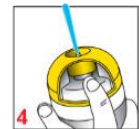
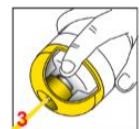
Rahmenbedingungen

- ❖ Nicht Temperaturen über 50°C aussetzen
- ❖ Von Zündquellen, Hitze und Sonnenlicht fernhalten
- ❖ Rauchen Sie nicht
- ❖ Durchstechen Sie das Aerosol auch nach Gebrauch nicht
- ❖ Brennen Sie das Aerosol auch nach Gebrauch nicht
- ❖ Sicherheitsdatenblätter sind auf unserer Website kostenlos verfügbar www.technimafrance.com



Gebrauchsanweisung

1. Vor dem Gebrauch: Kräftig schütteln (Bälle müssen deutlich hörbar sein)
2. Entsperren Sie das Aerosol, indem Sie die Sicherheitskappe nach links drehen
3. Verwenden Sie HYDRO TP® « Kopf nach unten » ca. 10cm von der Stütze entfernt
4. Nach Gebrauch mit dem Kopf nach oben spülen, um das Ventil und den Diffusor zu reinigen
5. Verriegeln Sie das Aerosol, indem Sie die Sicherheitskappe nach rechts drehen



Anwendung

Bemerkungen: Verwenden Sie bis zu 5°C. Unter dieser Temperatur kann die Qualität der Anwendung durch den durch das Aerosol erzeugten Druckabfall verändert werden (die Qualität der Farbe ändert sich nicht).

Verwendung bei einer Luftfeuchtigkeit < 85%.
Vor dem Trocknen bleibt die Farbe witterungsempfindlich (Regen).

HYDRO TP® ist mit SOPPEC Zubehör verwendbar:

Ein-Rad-Applikator: Ermöglicht das Markieren auf dem Boden ohne Absenken.

Waffengriff : Erleichtert das Markieren und Verwenden von Schablonen.

Ende der Lebensdauer: Recyceln oder eliminieren Sie in Übereinstimmung mit den Gesetzen, insbesondere durch einen Sammler oder ein geschlossenes Unternehmen.

Sicherheitskappe

HYDRO TP ist mit der patentierten Sicherheitskappe Soppec "TP"® ausgestattet. Das einzigartige Design dieser Kappe bietet folgende Vorteile:

- ❖ Schutz vor versehentlichem Stolpern während des Transports oder der Handhabung
- ❖ Schutz der Hände des Benutzers vor Gemäldeprojektionen
- ❖ Einfach zu bedienen
- ❖ Die stärkste Sicherheitskappe auf dem Markt: Keine Pause, wenn ein volles Aerosol um 1,50 m fällt: Test auf Asphalt durchgeführt
- ❖ Kein Durchhängen und eine feine und präzise Linie, die die Realisierung klarer Markierungen ermöglicht

Kappe in der gleichen Farbe wie die Farbe.

Leistungsbeschreibung

- ❖ Inhalt : 500 ml NET
- ❖ Verpackung : 1 Karton mit 12 Produkten
- ❖ Bindemittel : Spezifische Polymere
- ❖ Pigmente : Mineralisch und organisch, frei von Schwermetallen
- ❖ Solvanzien : Mischung aus Wasser und Alkoholen, die frei von chlorierten Lösungsmitteln und aromatischen Verbindungen sind.
- ❖ Markierungsdauer : Bis zu 6 Monate je nach Oberfläche, Anwendungsbedingungen und UV-Exposition.
- ❖ Abdeckleistung : Von 2 bis 4m², abhängig von der Deckkraft und der Art des Trägers (Farbe, Porosität)
- ❖ Autonomie: 80 Meter für maximale Abdeckung (Standard NFT30-075). Ermöglicht es, 100 bis 200 Meter Markierung innerhalb der gewünschten Geschwindigkeit der Anwendung und der Abdeckung zu realisieren.
- ❖ Geruch : Sehr leicht
- ❖ Trocknungszeit: 5 Minuten bei 20°C, 16 Minuten bei 5°C, 35 Minuten bei 0°C. Die Trocknungszeit ist unter strengeren Anwendungsbedingungen länger; Aufgrund seines sehr hohen Wassergehalts dauert das Trocknen des Lacks bei kaltem und/oder nassem Wetter länger.
- ❖ Lagern Sie Aerosole zwischen 15 und 25 ° C, fern von Feuchtigkeit.
- ❖ Technische Garantie: 2 Jahre Lagerung vor Gebrauch



Letzte Aktualisierung: **Juni 2021**. Mit diesem Datenblatt werden alle früheren Versionen abgebrochen. Die zur Verfügung gestellten Informationen basieren auf unseren Kenntnissen und durchgeführten Tests. Sie befreien den Nutzer in keiner Weise davon, alle Regeln in Bezug auf seine Tätigkeit zu kennen und anzuwenden. Der Benutzer ist allein verantwortlich für Vorsichtsmaßnahmen im Zusammenhang mit der Verwendung des Produkts. **Gefährlich. Beachten Sie die Vorsichtsmaßnahmen für die Verwendung.**