



**PROMARKER® 500ml**  
**NICHT FLUORESZIERENDER BAUSTELLENMARKIERER**

<b>Referenz</b>	141500	141502	141503	141504	141507	141509
<b>Farbe</b>	Weiss	Gelb	Schwarz	Rot	Grau	Braun

**Beschreibung**

PROMARKER® ist eine Baustellenmarkierungsfarbe, die für die Profis in der Branche bestimmt ist. Es wird in verschiedenen Markierungs- und Markierungsarbeiten verwendet: Straßen, Straßenschilder, Erdarbeiten, Konstruktionen, Rohrleitungen, Elektroinstallationen.

Seine Formel verleiht ihm eine hervorragende Haftung auf Beton, Asphalt, Kies, Gras, Holz, sowie auch auf nassen Oberflächen.

PROMARKER® Schwarz und Grau verdecken dank ihrer hohen Deckkraft auch bestehende Markierungen auf Asphalt und Beton.



**Allgemeine Bedingungen**

- ❖ Nicht Temperaturen über 50°C aussetzen
- ❖ Von Zündquellen, Hitze und Sonnenlicht fernhalten
- ❖ Nicht rauchen
- ❖ Dose auch nach Gebrauch nicht beschädigen
- ❖ Aerosol nicht dem Feuer aussetzen
- ❖ Sicherheitsdatenblätter sind auf unserer Website kostenlos verfügbar [www.technimafrance.com](http://www.technimafrance.com)

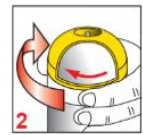


**Gebrauchsanweisung**

Vor dem Gebrauch: Kräftig schütteln (Kugeln müssen deutlich hörbar sein)



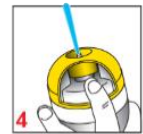
Entsperren Sie das Aerosol, indem Sie die Sicherheitskappe nach links drehen



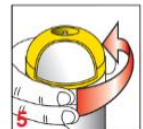
Verwenden Sie PROMARKER® « Kopf nach unten » ca. 10cm von der zu besprühenden Fläche entfernt



Nach Gebrauch mit dem Kopf nach oben sprühen, um das Ventil und den Diffusor zu reinigen



Verriegeln Sie das Aerosol, indem Sie die Sicherheitskappe nach rechts drehen



## Anwendung

### **Bemerkungen:**

Verwendbar bis -15 ° C. Unterhalb dieser Temperatur kann die Qualität der Anwendung durch den durch das Aerosol erzeugten Druckabfall verändert werden (die Qualität der Farbe ändert sich nicht).

PROMARKER® ist mit SOPPEC Zubehör verwendbar:

Markierstange: Ermöglicht das Markieren auf dem Boden ohne Absenken.

Markierpistole: Erleichtert das Markieren und Verwenden von Schablonen.

Ende der Lebensdauer: *Recycling nur in Übereinstimmung mit den örtlichen Gesetzen.*

## Sicherheitskappe

PROMARKER® ist mit der patentierten Sicherheitskappe Soppec "TP" ausgestattet. Das einzigartige Design dieser Kappe bietet folgende Vorteile:

- Schutz vor versehentlichem Stolpern während des Transports oder der Handhabung
- Schutz der Hände des Benutzers vor Verschmutzung
- Einfach zu bedienen
- Die stärkste Sicherheitskappe auf dem Markt: Keine Beschädigung bis zu 1,5m Fallhöhe
- Feine und präzise Linien, für klare Markierungen ohne Sprühnebel

**Die Farbe der Kappe entspricht der Sprühfarbe.**

## Leistungsbeschreibung

Inhalt : 500 ml NET

Verpackung : 1 Karton mit 12 Produkten

Bindemittel : Acryl

Pigmente : Mineralisch und organisch, frei von Schwermetallen

Solsyndrome : komplexe Mischung frei von chlorierten Lösungsmitteln und aromatischen Verbindungen.

Markierungsdauer : Bis zu 12 Monate, abhängig von der Oberfläche, den Anwendungsbedingungen und der UV-Belastung.

Trocknungszeit: ca. 5 Minuten bei 20°C

Ideale Lagerung zwischen 15 und 25°C, **frostfrei**

Technische Garantie: Lagerzeit vor Gebrauch von 4 Jahren



*Letzte Aktualisierung: **Juni 2021**. Mit diesem Datenblatt werden alle früheren Versionen abgebrochen. Die zur Verfügung gestellten Informationen basieren auf unseren Kenntnissen und durchgeführten Tests. Sie befreien den Nutzer in keiner Weise davon, alle Regeln in Bezug auf seine Tätigkeit zu kennen und anzuwenden. Der Benutzer ist allein verantwortlich für Vorsichtsmaßnahmen im Zusammenhang mit der Verwendung des Produkts. Gefährlich. **Beachten Sie die Vorsichtsmaßnahmen für die Verwendung.***