

Für 1-flügelige Türen bis Größe EN 4 (1.100 mm)

Türschließer mit Zahntriebtechnik mit Gestänge

Produktbeschreibung

- Türschließer mit Zahntriebtechnologie und Gestänge L190
- Geprüft nach DIN EN 1154, Größe 2-4
- Geeignet für Feuer- und Rauchschutztüren
- Für Anschlagtüren bis 1100 mm Breite

Vorteile auf einen Blick

- Für DIN links und DIN rechts angeschlagene Türen
- In Verbindung mit der integrierbaren, unsichtbarer Montageplatte, geeignet für Feuer- und Rauchschutztüren
- Achse höhenverstellbar bis 14 mm
- Schließgeschwindigkeit, Endschlag, Öffnungs-dämpfung stufenlos von vorne einstellbar
- Thermodynamische Ventile für konstante Geschwindigkeiten
- Schließkraft stufenlos einstellbar
- Öffnungswinkel bis 180°
- Wirkungsbereich von Öffnungs-dämpfung und Endschlag justierbar
- Großer Anwendungsbereich
- Standardfarben: silber EV1, weiß ähnlich RAL9016, braun ähnlich RAL8014, schwarz ähnlich RAL9005
- Sonderfarben auf Anfrage

Leistungsmerkmale Feststellgestänge L191

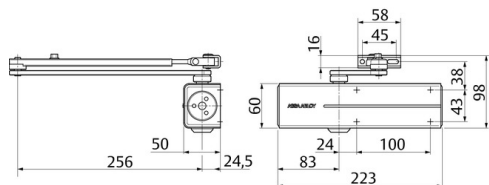
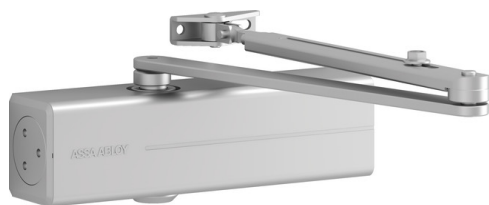
- Feststellwinkel bis 150° einstellbar
- Feststellung ein- und ausschaltbar
- gleiche Anschlagmaße wie Gestänge
- nicht an Feuer- und Rauchschutztüren verwendbar

[Einbaudetails anzeigen](#)**Vorteile im Überblick**

Kundensegment	Vorteil
Planer	Großer Einsatzbereich: Feuer-, Rauchschutz- und Standardtüren Modernes Design Kompakte Bauform erfüllt Anforderungen an barrierefreies Bauen gleiches Design und Abmaße mit und ohne Montageplatte
Verarbeiter	Ein Bohrbild Anpassung an nahezu alle Tür- und Zargensituationen möglich Einfache, schnelle Montage Mit wenigen Handgriffen einzustellen DIN links und DIN rechts für Normal- und Kopfmontage geeignet
Handel	Geringe Lagerkosten durch modulares Produktprogramm Ein Modell für viele Anwendungen Abgestimmtes, systemübergreifendes Zubehör
Anwender	Durch thermodynamische Ventile weitgehend unabhängig von Temperaturschwankungen Leichte Türbegehung durch stark abfallenden Momentenverlauf hoher Schutz von Tür und Wand durch serienmäßige Öffnungs-dämpfung

Technische Daten

Schließkraft	EN 2-4
Türbreite bis	1.100 mm
Für Feuerschutztüren geeignet	Ja
DIN-Richtung	DIN links / DIN rechts
Schließgeschwindigkeit	stufenlos 180°-15°
Endschlag	Stufenlos 15°-0°
Öffnungs-dämpfung	Stufenlos ab 75°
Feststellung (mit Feststellarm L191)	einstellbar 75°-150° ein- und ausschaltbar
CE-Zeichen für Bauprodukte	Ja
Geprüft nach	EN 1154
Länge	223 mm
Höhe	60 mm
Tiefe	50 mm
Gewicht	1,6 kg



Maßzeichnungen



Farbe	Silber EV1
-------	------------

Passendes Zubehör

Bestellnummer	Produkt
DCL190-----EV1-	Gestänge L190Silber EV1
DCL191-----EV1-	Feststellgestänge L191Silber EV1
DCA120-----40	Montageplatte A120Für Türschließer-Modell DC200/DC300/DC500/DC700, verzinkt
DCA122-----EV1-	Sturzfutterwinkel A122Für Türschließer-Modell DC200, Silber EV1
DCA154-----EV1-	Rahmenplatte A154Für Gestänge, Silber EV1
DCA164-----EV1-	Glasklemmschuh A164Für DC200, silber EV1

Artikelnummer	DC200-----DEV1-
EAN	4042203687066